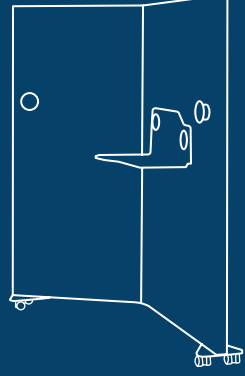
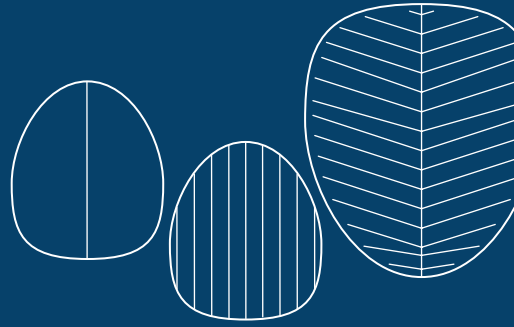
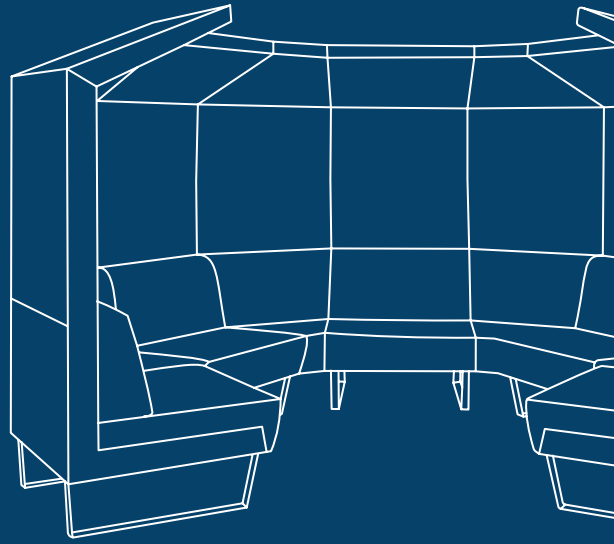


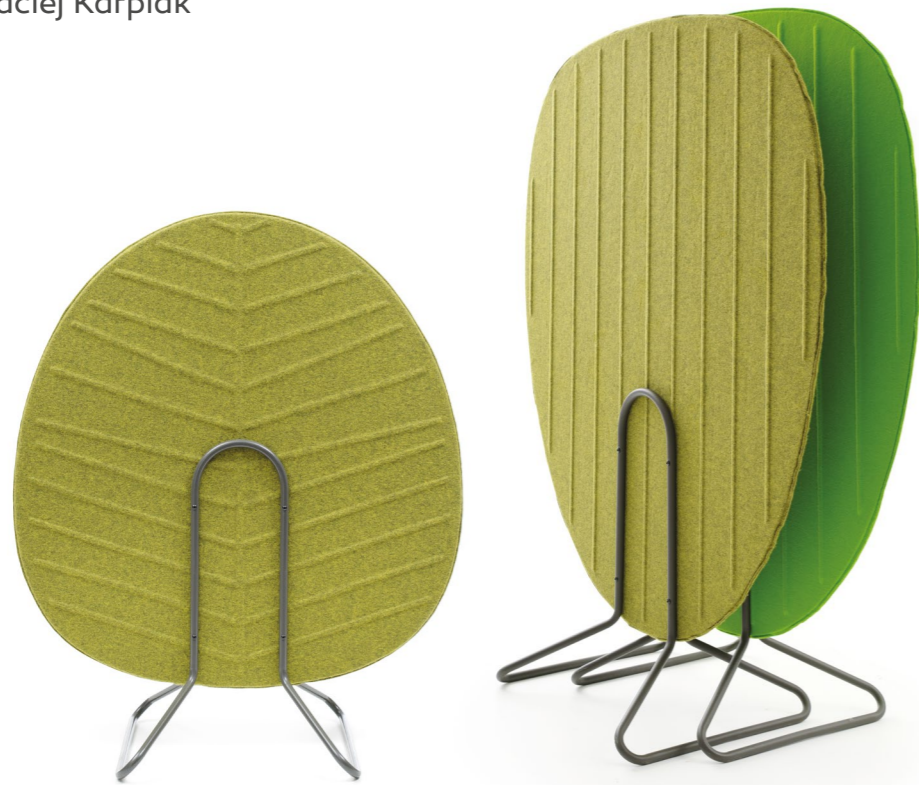
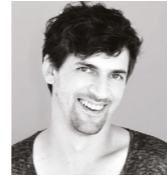


ACOUSTICS



ALBERI FREE

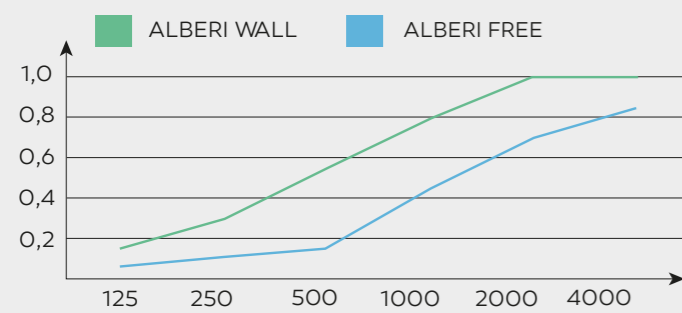
design: Maciej Karpiak



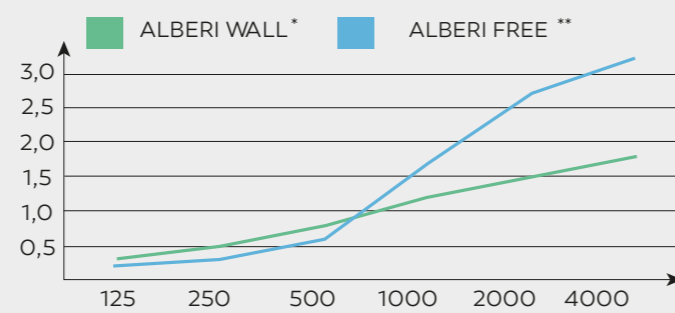
AL SC 1110 W3

AL SC 1580 W2

Współczynnik pochłaniania dźwięku α_s względem częstotliwości [Hz] wg PN-EN ISO 354:2005



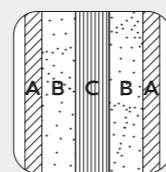
Równoważne pole powierzchni dźwiękochłonnej pojedynczego obiektu A_{obj} [m²] względem częstotliwości [Hz] wg PN-EN ISO 354:2005



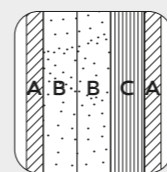
* uśredniony wynik dla jednego obiektu na podstawie badania kompozycji
** wyniki dla Alberi ALSC1580

	Wskaźnik pochłaniania dźwięku α_w wg PN-EN ISO 11654:1999	Klasa pochłaniania dźwięku wg PN-EN ISO 11654:1999
Alberi Free	0,3 (H)	D
Alberi Wall	0,55 (MH)	D

ALBERI FREE



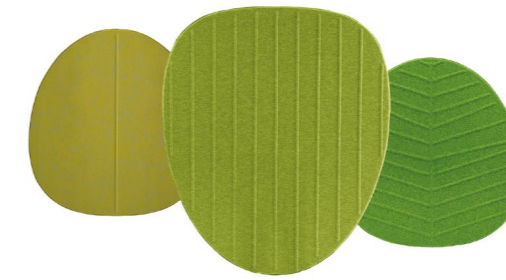
ALBERI WALL



A – filc dekoracyjny
B – włóknina akustyczna
C – twardy rdzeń

ALBERI WALL

Four **seasons**



SPRING

AL PSC 1110 W1 + AL PSC 1580 W2 + AL PSC 1110 W3



SUMMER

AL PSC 1580 W1 + AL PSC 1110 W2 + AL PSC 1580 W3



AUTUMN

AL PSC 1110 W2 + AL PSC 1580 W3 + AL PSC 1110 W1 + AL PSC 1580 W2 + AL PSC 1110 W3



WINTER

ALPSC 1580 W3 + ALPSC 1110 W1 + ALPSC 1580 W1 + ALPSC 1110 W2 + ALPSC 1580 W2